

「暮らし、マイナスCO₂」でおうちまるごとエコ生活

都市ガス
の場合

暮らし、**マイナスCO₂** 「暮らし、マイナスCO₂マーク」
省エネ・節水などの環境負荷低減機能により使用時のCO₂排出量を削減できる最新のINAX製品と、1990年頃の一般的な製品とを比較して削減できる年間CO₂量を表示しています。

リノビオ「サーモバス」

省エネ

暮らし、**マイナスCO₂ -47 kg/年**

専用の組フタと浴槽の保温材によるダブル保温。6時間後の温度低下は約2℃でガスを節約。

1年で約**3,800円**おトク!

年間約**6,400円** (従来浴槽) vs 年間約**2,600円** (サーモバス)

約60%節ガス

【試算条件】ユニットバス周辺温度10℃±2℃の環境下で、6時間後の温度低下が従来浴槽：5℃・サーモバス：2℃(半年間は温度低下が半分)で、浴槽実用水量：235ℓ、追いだし回数：1回/日、ふるり燃焼効率80%の給湯器で給湯後6時間後に追いだしした場合。
【引用元】自社基準

マンションリフォーム用アメージュVシャワートイレ「ECO6」

節水

暮らし、**マイナスCO₂ -16 kg/年**

大洗浄6ℓ、小洗浄5ℓ、の「超節水ECO6トイレ」なら旧来型便器(大13ℓ)と比べ60%の節水を実現。

1年で約**12,000円**おトク!

年間約**20,100円** (90年当時のNS便器(サイホン)) vs 年間約**8,100円** (アメージュVシャワートイレ(大6ℓ/小5ℓ))

約60%節水

6 ECO

【試算条件】年間洗浄水量は、4人家族(男性2人、女性2人)が、大1回/人日、小3回/人日使用した場合に、1回あたりの洗浄量が13ℓ(大)と5ℓ(小)の洋風便器と比較。
【引用元】省エネ・防犯住宅推進アプローチブック

節電

暮らし、**マイナスCO₂ -55 kg/年**

「スーパー節電」と「ワンタッチ節電」の併用で、電気料金大幅節約。

1年で約**3,100円**おトク!

年間約**7,800円** (NSシャワートイレ) vs 年間約**4,700円** (アメージュVシャワートイレ)

約39%節電

さらに約4%おトク

【試算条件】年間消費電力量は、省エネ法に基づいて、4人家族(男性2人、女性2人)が16回/日使用した場合を基準に、便座サイズや洗浄方式等の種類別の算定式により、NSシャワートイレと比較。
【引用元】電気便座2012年度省エネ基準

節水

暮らし、**マイナスCO₂ -2 kg/年**

頑固な「水アカ」を寄せ付けない、INAX独自の防汚技術「プロガード」はお掃除に使う水を大幅節水。

1年で約**1,200円**おトク!

年間約**1,600円** (90年当時のNS便器(プロガードなし)) vs 年間約**400円** (アメージュVシャワートイレ(プロガードなし))

約76%節水

プロガード

【試算条件】便器内のお掃除に使用する年間洗浄水量は、お掃除に流した便器洗浄回数を年間換算し、1回あたりの洗浄量が13ℓ(大)と5ℓ(小)のプロガードなし洋風便器と比較。
【引用元】自社基準

プッシュ水栓とスプレーシャワー

節水・省エネ

暮らし、**マイナスCO₂ -109 kg/年**

ワンプッシュで吐水・止水ができる「プッシュ水栓」。使わない時につい出しっぱなしになってしまうお湯・水のムダを防ぎ、水やガスの節約に役立ちます。

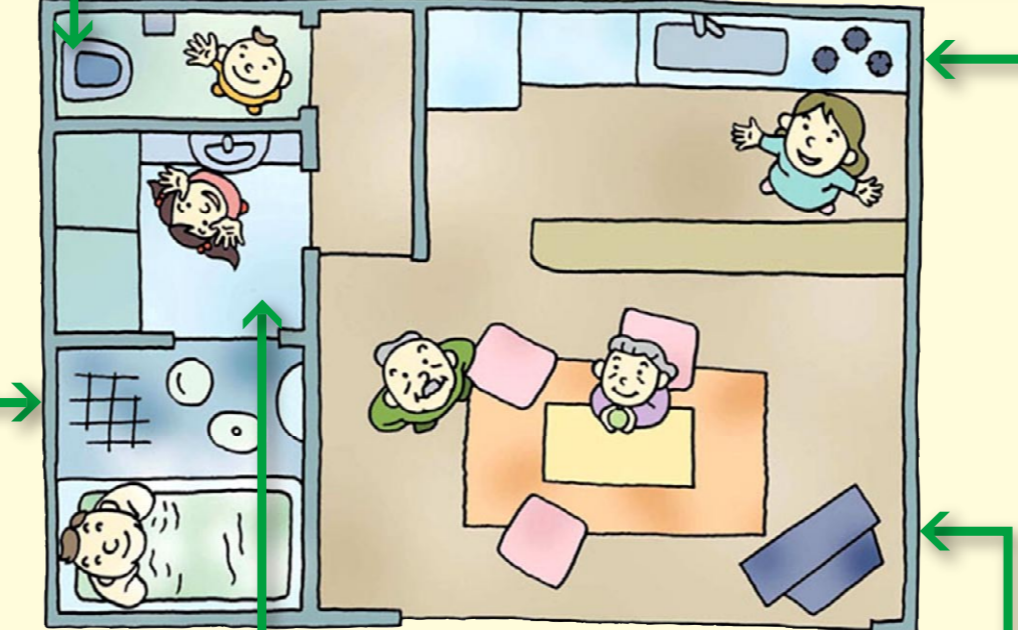
合わせて1年で約**12,700円**おトク!

約35%節水 年間約**4,400円**おトク vs 約35%節ガス 年間約**8,300円**おトク

年間約**12,600円** (サーモスタット付混合水栓一般シャワー(10ℓ/分)) vs 年間約**8,200円** (プッシュ水栓+スプレーシャワー)

年間約**23,800円** (サーモスタット付混合水栓一般シャワー(10ℓ/分)) vs 年間約**15,500円** (プッシュ水栓+スプレーシャワー)

【試算条件】(社)日本バルブ工業会で定めたモニター結果に基づいて、省エネ法の「住宅事業建築主の判断の基準(経済産業省・国土交通省告示2号)」の給湯設備の一次エネルギー消費量(東京)から算出。
【引用元】(社)日本バルブ工業会で定めたモニター法と省エネ法の住宅事業建築主の判断の基準



ナビッシュ「キッチン用タッチレス水栓」

節水・省エネ

暮らし、**マイナスCO₂ -92 kg/年**

タッチレスとスポット微細シャワーで、従来のシャワーに比べ水やガスを節約します。

合わせて1年で約**10,700円**おトク!

約32%節水 年間約**3,700円**おトク vs 約32%節ガス 年間約**7,000円**おトク

年間約**11,500円** (シングルレバー混合水栓整流吐水(6ℓ/分)) vs 年間約**7,800円** (ナビッシュ)

年間約**21,900円** (シングルレバー混合水栓整流吐水(6ℓ/分)) vs 年間約**14,900円** (ナビッシュ)

【試算条件】(社)日本バルブ工業会で定めたモニター結果に基づいて、省エネ法の「住宅事業建築主の判断の基準(経済産業省・国土交通省告示2号)」の給湯設備の一次エネルギー消費量(東京)から算出。
【引用元】(社)日本バルブ工業会で定めたモニター法と省エネ法の住宅事業建築主の判断の基準

エルシイ「シャワー水栓」

節水

暮らし、**マイナスCO₂ -2 kg/年**

水ハネの少ない微細シャワー吐水や泡沫吐水が、従来の水栓に比べ20%の節水を実現。

1年で約**1,200円**おトク!

年間約**6,000円** (一般シングルレバー混合水栓) vs 年間約**4,800円** (シャワー吐水・泡沫吐水)

約20%節水

【試算条件】自社モニター結果に基づいて、省エネ法の「住宅事業建築主の判断の基準(経済産業省・国土交通省告示2号)」の湯の消費量想定から算出。
【引用元】自社基準

エルシイ「照明」

節電

暮らし、**マイナスCO₂ -1 kg/年**

ミラーキャビネット照明にインバータ式を採用。明るさは同等で、約17%の節電です。

1年で約**100円**おトク!

年間約**400円** (安定器付蛍光灯) vs 年間約**300円** (インバータ式蛍光灯)

約17%節電

【試算条件】省エネ法の「住宅事業建築主の判断の基準(経済産業省・国土交通省告示2号)」の照明設備の年間点灯時間から算出。
【引用元】自社基準

健康建材「エコカラット」

調湿

暮らし、**マイナスCO₂ -4 kg/年**

呼吸する壁・エコカラットは、加湿器や除湿機、エアコンなどを使わず、室内の空気を快適に保ちます。

1年で約**224円**おトク!

施工前：窓に結露 vs 施工後：結露が軽減

【試算条件】エコカラットを施工(壁8㎡)した部屋は、ビニールクロス張りの部屋と比較して、就寝時にエアコン(6畳用 340W・タイマー設定時間3時間)を使用する日数が年間で10日間減少すると算出。
【比較品】ビニールクロス張りの部屋
【引用元】自社基準

暮らし、マイナスCO₂ で、年間約45,000円おトク! ※水道・都市ガス・電気料金の合計です。 ※家族4人(男性2人、女性2人)、使用日数365日として算出。

CO₂排出量は328 kg削減! 1世帯で5,200kg/年のCO₂を排出しています!

暮らし、**マイナスCO₂ -328 kg/年**

マンションリフォーム用システムバスルーム リノビオ

快適なお風呂にしたいけど光熱費が気になる……リノビオなら省エネで快適!

「暮らし、マイナスCO₂マーク」
省エネ・節水などの環境負荷低減機能により使用時のCO₂排出量を削減できる最新のINAX製品と、1990年頃の一般的だった製品とを比較して削減できる年間CO₂量を表示しています。
☆1世帯で5,200kg/年のCO₂を排出

【プッシュ水栓+スプレーシャワーの場合】
暮らし、マイナスCO₂ -156 kg/年
※都市ガスの場合

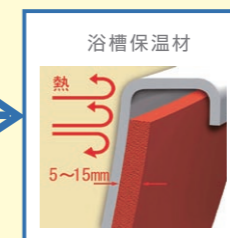
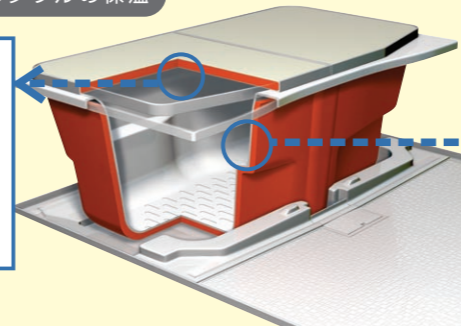
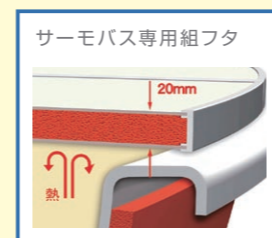
【プッシュ水栓+スイッチシャワーの場合】
暮らし、マイナスCO₂ -109 kg/年
※都市ガスの場合



お湯がさめにくい「サーモバス」で約60%省エネ

専用のフロタと専用の浴槽保温材であたたまったお湯を冷めにくくしました。入浴時間の間隔があいても大丈夫。4時間たってもたった2℃しか下がらないので追いだき回数がぐ〜んと減ります。

ひみつは、フタと浴槽のダブルの保温



追いだき回数が減るので

約**60%**節ガス!!

年間約**3,800円**おトク!

暮らし、マイナスCO₂ -47 kg/年
※都市ガスの場合

さらに「プッシュ水栓」でムダ水を減らす

ボタンを押すだけで、お湯の吐水・止水をワンタッチで操作。つい出しっぱなしにしてしまいがちなシャワーも、こまめに止めることができます。

スプレーシャワーと組み合わせると

高級スプレーシャワーや高級多機能シャワーと組み合わせると

「サーモフロア」ならエネルギーゼロで“冷ヤツ”を解決

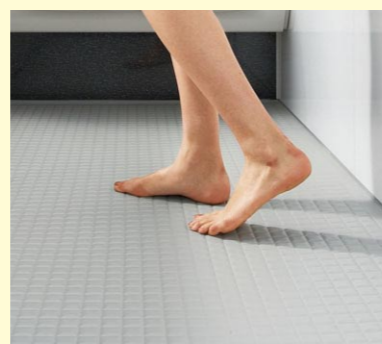
「サーモフロア」は、基材層の上に重ねた、細かい中空バルーンを含んだ独自の断熱層を重ねた床材。この効果で、床に触れたときの足裏から逃げる熱をへらし、足裏に感じる冷たさを軽減します。

従来の床

サーモフロア

ランニングコストはなし

エネルギーゼロ!



足の裏から熱が伝わって床に逃げるから、冷たく感じる

空気の粒のおかげで熱が伝わりにくいため、冷たく感じない

プッシュ水栓とスプレーシャワーで
暮らし、マイナスCO₂ -6 kg/年

約**35%**節水!!

年間約**4,400円**おトク!

使う水が減るのでガス代も節約
暮らし、マイナスCO₂ -103 kg/年
※都市ガスの場合

約**35%**節ガス!!

年間約**8,300円**おトク!



プッシュ水栓と高級シャワーで
暮らし、マイナスCO₂ -3 kg/年

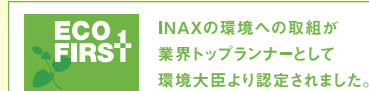
約**20%**節水!!

年間約**2,500円**おトク!

使う水が減るのでガス代も節約
暮らし、マイナスCO₂ -59 kg/年
※都市ガスの場合

約**20%**節ガス!!

年間約**4,800円**おトク!



【サーモバス 試算条件】ユニットバス周辺温度10℃±2℃の環境下で、6時間後の温度低下が従来浴槽-5℃、サーモバス2℃(半年間は温度低下が半分)で、浴槽実用水量:235ℓ、追いだき回数:1回/日、ふる部燃焼効率80%の給湯器で給湯後6時間後に追いだきした場合。都市ガス料金170円/m³(引用元:自社基準)【プッシュ水栓 試算条件】(社)日本バルブ工業会で定めたモニター結果に基づいて、省エネ法の「住宅事業建築主の判断の基準(経済産業省・国土交通省告示2号)」の給湯設備の一次エネルギー消費量(東京)から算出。上下水道料金265円/m³、都市ガス料金170円/m³(引用元:(社)日本バルブ工業会で定めたモニター法と省エネ法の住宅事業建築主の判断の基準)

※節水・節ガス効果は断熱浴槽：従来浴槽、シャワー水栓：サーモスタート付混合水栓一般シャワー(10ℓ/分)と比較したものです。 ※記載の商品写真は印刷のため実際の色とは多少の差があります。なお、仕様・価格は変更する場合がありますのでご了承下さい。

